

Mars 2008 Rev 0

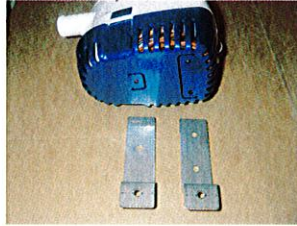
ELEKTRISK AUTOMATISK LÄNSPUMP

Cremos artikelnummer 817 465 200 levereras komplett med monteringsbeslag, slang, skrovgenomföring och skyddskåpa.

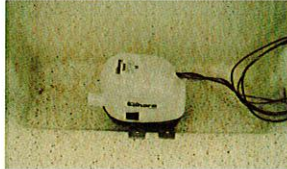
Crescent 434-465 Standard och 465 Cirrus har en fördjupning i durken som pumpen passar i. Denna fördjupning är till för att pumpen inte suger upp den sista centimetern av vatten och detta blir i så fall kvar i fördjupningen och övrig durkyta blir torr. Pumpen kan monteras i princip i alla Crescentbåtar genom att man som monteringsplats väljer ut lägsta punkt i båten. Pumpen har förutom automatik också en manuell manövrering. Pumpen skall alltid stå på automat när man lämnar båten. Vid koppling av elektrisk anslutning skall pumpens medföljande instruktion beaktas. För montering i förberedd 434 och 465 se andra sidan.

Monteringsanvisning för Ellänsump 434-465 standard-465 Cirrus

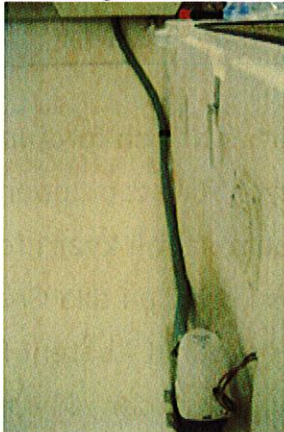
Skruva fast 2 formerade rostfria plåtar i pumpens underdel.



Fäst pumpen i båten genom att borra 2 hål med borrhål 3 mm, borra ej för djupt, medföljande skruvar är självgängande i durken, använd silikon/tätningmedel.



Fäst utloppsslangen i pumpen, OBS drag ej åt slangklämman så hårt att pumpen skadas. Montera ett clips för att fixera slangen.



Borra och montera skrovgenomförning för utlopp i skrovsidan. Montera slangen i denna.



Borra hål till batteriplatsen för elkablarna och utför elinstallation enligt pumpen elschema.

Montera skyddskåpan.

