

Crescent

Sveriges mest köpta båtar



1984



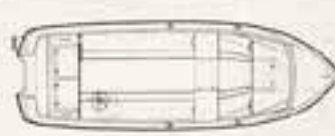
Nyhet! Crescent 550 - volymbåten!



Nya Crescent 550 är förmodligen marknadens rymligaste båt i sin storleksklass. Jämfört med vår tidigare Crescent 542 Bamse har den nya båten 20 procent större nyttovolym. Nya Crescent 550 är den enda båten i Norden i sin storleksklass, som godkänns för en maxbelastning på hela 1 ton. Crescent 550 är konstruerad med samma lättdrivna botten som vår storsäljare Crescent 465 vilket betyder att den planar med 4 personer och och 10 hk motor. Skrovet är i övrigt brett och klinkbyggt och det har en långsträckt köl som är ca 8 cm djup. Båten är rejält standardutrustad med 3 låsbara stuvfack, stor motorbrunn, bad- och räddningsstege och en kraftig länsump. Som extrautrustning finns styrpulp, kappell och vindruta.



Crescent 550 är mycket lättplanande för sin storlek och nästan helt okänslig om man är en eller flera personer ombord.



Crescent 550

Längd	5,53 m (18 1/2 fot)
Bredd	2,10 m
Nyttövolym	4,1 m ³
Vikt	ca 350 kg
Bärighet	8 personer/1 ton (1000 kg)
Fribordshöjd, midskepps, obelastad	70 cm
Fribordshöjd, midskepps med belastning 1 ton	53 cm
Fribordshöjd med 80 resp. 150, 240, 320 kp på relingen (sidstabilitet)	56 resp. 42, 26, 13 cm
Motor (lång rigg) utan rattsstyrning med rattsstyrning	Max 20 hk (15 kW) Max 50 hk (37 kW)
Fartex. 2, 4, 6, 8 personer	10 hk ca 13, 11, knep 20 hk ca 19, 15, 12, 8 knep 30 hk ca 21, 19, 17, 14 knep 40 hk ca 24, 22, 21, 19 knep 50 hk ca 25, 25, 22, 21 knep
Två lösbara stuvningsutrymmen i aktern	
bredd x djup x höjd	0,60 x 0,43 x 0,45 m ca 115 liter (230 liter)
Lösbart stuvningsutrymme "koriskt" i fören	ca 100 liter
Självlanserad motorbrunn	
bredd x djup	1,75 x 0,35 m
Avstånd aktertoft - roddtoft	ca 2,20 m
Durklängd aktertoft - förtoft	ca 3,15 m
Åror	3,45 m (11 1/2 fot)
Båd- och raddningstege av mstitt stålar, 3 steg. Längd utfärd 0,70 m. Bredd 0,20 m.	
Monterad handlanspump av bälgtyp. Ca 45 liter i minuten vid normal pumpning. (40 slag per minut) Slanganlutning 38 mm.	
Extra utrustning:	
Universalslyrpulpet med styrning	ca 10 kg
Styrkabelängd	2,25 m
Reglagekabelängd: styrbord	2,00 m
båbord	2,25 m
Vindruta	ca 15 kg
Helkapell för vindruta 2-delat	
Kapell	



Den stora volymen ger även en mycket stor durk- och arbetsyta på hela 2,20 meter mellan rodd- och aktertoft.



Crescent 500 DL är en utveckling av en av de förnämsta öppna båtarna på marknaden, konstruerad av välkände Pelle Petterson. Båten har ett skrov med smått fantastiska egenskaper som går både mjukt och torr även i lite grövre sjö. Skrovet är konstruerat för både lågfart och planande farter och båten kan med fördel köras med en 10-hästare som ger nära 13 knop med 2 personer ombord. Crescent 500 DL har en mycket god volym midskepps som uppskattas av fiskaren när han ex. skall lägga eller ta upp nät. Vidare är roddtoftens mittsektion uppfällbar för att underlätta passage och ge plats för långa föremål. Båten har två läsbara stuvfack under för- och aktertoft.



Crescent 500 DL kan även utrustas med styrpulpet för den som vill sätta på en starkare motor och köra planande.

Crescent 500 DL - drömbåten för sportfiskaren



Crescent 500 DL är utrustad med dubbla årkiyksfåsan där de främre även fungerar som hållare till hamnkapelet.

Crescent 500 DL



Längd	4,96 m (16 1/2 fot)
Bredd	1,97 m
Nyttivolym	2,5 m ³
Vikt	ca 275 kg
Bärighet	Max 6 personer/680 kg
Fribordshöjd, midskepps, obelastad	58 cm
Fribordshöjd, midskepps med belastning 680 kg	45 cm
Fribordshöjd med 80 resp. 160 kg på ringen (sidstabilitet)	43 resp. 26 cm
Motor (lång rigg) utan rattsstyrning	Max 20 hk (15 kW)
med rattsstyrning	Max 35 hk (26 kW)
Fartex. 2 personer	10 hk ca 13 knop 15 hk ca 16 knop 20 hk ca 20 knop 30 hk ca 24 knop
Låsbart stuvningsutrymme i aktern: bredd x djup x höjd	0,55 x 0,76 x 0,39 m = ca 150 liter
Låsbart stuvningsutrymme i fören	ca 75 liter
Avstånd aktertoft - rocktoft	1,59 m
Durklängd aktertoft - förtoft	2,74 m
Åror	3,15 m (10 1/2 fot)
Extra utrustning:	
Universalsstyrpulpet med styrning	ca 10 kg
Styrkabelängd	2,5 m
Reglagekabelängd: styrbord/ babord	1,75 m / 2,0 m
Käpel	

Crescent 465 - planar



Crescent 465 är drömmen för den kräsne yrkesmannen och sportfiskaren. Här finns massor med plats för last och fiskeredskap. 465:an är den enda båten i Norden i sin storleksklass, som godkänts för hela 7 pers/630 kg.

Crescent 465 har ett relativt brett, klinkbyggt skrov med höga fribord och en köl på ca 8 cm för att ge båten en god kursstabilitet. Den mjukt rundade fören ger mycket goda sjöegenskaper i grov medsjö.

465:ans speciella bottenkonstruktion gör båten mycket belastningstålig och lättdriven, den planar med 4 personer och 10 hk motor.

Invändigt finns en stor, självlänsande motorbrunn, två rymliga stuvningsutrymmen som är låsbara, uppfällbar lucka i roddtoftens mittsektion samt dubbla årklycksfästen. Crescent 465 var testets bästa båt i DN:s jättetest av rodd- och snurrebåtar den 21/2-82 och överlägsen segrare i Vi bilägares test av snurrebåtar i nr 16/82.



Crescent 465 kan även utrustas med styrpulpet samt med en skyddande vindruia som ger ett perfekt skydd mot regn och vind. Vindruian väger inte mer än ca 15 kg.

lätt med en 10-hästare



Med styrpulpet, vindruta och ett heltäckande kapell kan Crescent 465 lätt förvandlas till en perfekt utflykts- och allvädersbåt. Kapellet är givetvis delbart.



Crescent 465

Längd	4,65 m (15½ fot)
Bredd	1,62 m
Nyttovolym	2,3 m ³
Vikt	ca 230 kg
Bärighet	7 personer/630 kg
Fribordshöjd, midskepps, obelastad	61 cm
Fribordshöjd, midskepps, med belastning 630 kg	46 cm
Fribordshöjd med 80 resp. 160 kg på reingen (sidstabilitet)	42 resp. 22 cm
Motor (lång rigg)	Max 20 hk (14,8 kW)
Fartex, 2 personer	10 hk ca 14 knop, 15 hk ca 16 knop 20 hk ca 20 knop
Läsbart sturningsutrymme i aktern bredd x djup x höjd	0,58 x 0,65 x 0,48 m = ca 160 liter
Läsbart sturningsutrymme i fören	ca 120 liter
Avstånd aktertöft - roddtöft	1,70 m
Duklängd aktertöft - förtöft	2,69 m
Åvor	3,15 m (10½ fot)
Extra utrustning:	
Universalstyrpulpet med styring	ca 10 kg
Styrkabel längd	2,6 m
Reglagekabel längd: styrbord/ babord	1,75 m/ 2,0 m
Vindruta	ca 15 kg
Hekapell för vindruta 2-delat, Kapell.	



Crescent 434

- bäst i sin klass!

Crescent 434 blev omedelbart en försäljningssuccé när den presenterades under 1982 och samma år segrade den i Dagens Nyheters jättetest av rodd- och snurrebåtar. Den har samma fina bottenkonstruktion som vår Crescent 465 vilket gör båten extremt lätt driven med små motorstyrkor, belastnings-tålig och ovanligt okänslig för sidbelastning. Den



Crescent 434 gör hela 15 knop med 2 personer och 10 hk motor.

mjukt rundande fören ger en mycket behaglig gång i grov medsjö utan några som helst skärningstendenser.

Crescent 434 har självlänsande motorbrunn, två rymliga stuvningsutrymmen med låsbara luckor i akter- och förtoft. Roddtoftens mittsektion är uppfällbar för att underlätta passage och transport av långa föremål.

Crescent 434 är i första hand en snurrebåt, men kan givetvis även ros. Dubbla årklyksfästen finns och det främre av dessa passar även till det kapell som finns som extrautrustning. Bland extrautrustningen finns även en styripulpet som är mycket enkel att montera och den säljs givetvis komplett med ratt och styrkabel.

Crescent 434	
Längd	4,34 m (14 1/2 fot)
Bredd	1,72 m
Nyttovolym	2,1 m ³
Vikt	ca 175 kg
Bärighet	6 personer/525 kg
Fribordshöjd, midskepps, obelastad	54 cm
Fribordshöjd, midskepps med belastning 525 kg	43 cm
Fribordshöjd med 80 resp. 160 kg på relingen (sidstabilitet)	36 resp. 11 cm
Motor (långrigg)	Max 15 hk (11,0 kW)
Fartex. 2 personer	5 hk ca 8,0 knop 10 hk ca 15 knop 15 hk ca 17 knop
Låsbart stuvningsutrymme i aktern bredd x djup x höjd	0,57 x 0,60 x 0,44 m = ca 140 liter
Låsbart stuvningsutrymme i fören	ca 100 liter
Avstånd aktertoft - roddtoft	1,53 m
Durklängd aktertoft - förtoft	2,46 m
Åror	2,75 m (9 fot)
Extra utrustning:	
Universalstyripulpet med styrning	ca 10 kg
Styrkabel längd	2,0 m
Reglagekabel längd styrbord	1,75 m
babord	2,0 m
Kapell	



Crescent 426 DL - styrpulpetbåten

Crescent 426 DL är den idealiska öppna båten för den som vill ha en något snabbare kombinationsbåt till utflykter och fiske. Skrovet, konstruerat av välkände Pelle Petterson, är anpassat för både måttliga farter med en 10-hästare och för planande farter med motorstyrkor på upp till 35 hk.

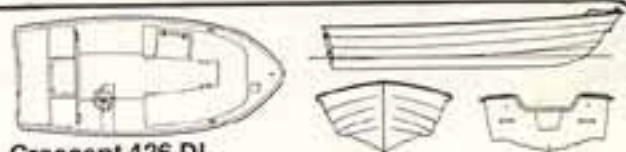
Crescent 426 DL har en lika omfattande utrustning som de större Crescent-båtarna, med en uppstyvande relingsvägg som avslutas föröver i ett rejält däck med ordentligt halkskydd. Vidare finns 2 låsbara stuvfack och en rejäl motorbrunn. Crescent 426 DL kan köpas med eller utan styrpulpet.



Crescent 426 DL fungerar även som roddbåt.



Ta med din Crescent 426 DL på en trailer och upptäck nya farvatten.



Crescent 426 DL

Längd	4,25 m (14 fot)
Bredd	1,80 m
Nyttvolym	1,7 m ³
Vikt	ca 200 kg
Bärighet	5 personer/490 kg
Fribordshöjd, midskepps, obelastad	52 cm
Fribordshöjd, midskepps med besättning 490 kg	39 cm
Fribordshöjd med 80 resp. 160 kg på relingen (sidstabiliser)	33 resp. 18 cm
Motor (lång rigg) utan rattstyrning	Max 20 hk (15 kW)
med rattstyrning	Max 35 hk (26 kW)
Fartex, 2 pers	15 hk ca 16 knop, 20 hk ca 20 knop 25 hk ca 24 knop, 30 hk ca 25 knop
Låsbart stuvningsutrymme i aktern bredd x djup x höjd	0,60 x 0,75 x 0,40 m = 160 liter
Låsbart stuvningsutrymme på babord sida	= ca 130 liter
Dunklängd	2,15 m
Töflar, styrbord/babord längd x bredd	1,80 x 0,40 m
Årpr	2,75 m (9 fot)
Extra utrustning:	
Universalsstyrpulpet med styrning	ca 10 kg
Styrkabelängd	2,0 m
Reglagekabelängd: styrbord/babord	1,75 m/ 2,0 m
Lucka med ratt, Kapell	



Crescent 405 -bra rodd- och snurrebåt

Crescent 405 har alla goda egenskaper som behövs för att vara den perfekta kombinationsbåten, d.v.s. båten som fungerar lika bra som roddbåt som snurrebåt. Ett bra bevis på detta är "segern" i Dagens Nyheters jättetest av rodd- och snurrebåtar under 1982.

Crescent 405 är ovanligt lätt driven, okänslig för belastning och lätthanterlig. Den har rejält tilltagna fribord, klinkbyggt skrov och en relativt djup köl som ger båten en perfekt kursstabilitet.

Invändigt finns en självlänsande motorbrunn, låsbart stuvfack i aktertoften och ett praktiskt handtag i fören som underlättar uppdragning.



Crescent 405 är godkänd för hela 5 personer eller 435 kg.



Båten har en rymlig durkyta, perfekt till sportfiskaren.



Crescent 405

Längd	4,05 m (13½ fot)
Bredd	1,57 m
Nyttvolym	1,5 m ³
Vikt	ca 130 kg
Bärighet	Max 5 personer/435 kg
Fribordshöjd, midskepps, obelastad	47 cm
Fribordshöjd, midskepps med belastning 435 kg	36 cm
Fribordshöjd med 80 kg på relingen (sidstabilitet)	28 cm
Motor (kort rigg)	Max 10 hk (7,4 kW)
Farfax, 2 personer	5 hk ca 8 knop
2 personer	10 hk ca 17 knop
Låsbart stuvningsutrymme i aktern bredd x djup x höjd	0,56 x 0,60 x 0,38 m = ca 120 liter
Avstånd aktertoft - roddtoft	1,39 m
Åror	2,75 m (9 fot)
Extra utrustning:	
Universalsstyrpuff med styrning	ca 10 kg
Styrkabel längd	2,0 m
Reglagekabel längd: styrbord	1,75 m
båbord	2,0 m
Kapell	



Crescent 42 DL -en klassiker

Crescent 42 DL är en vidareutveckling av vår största succé genom tiderna, nämligen Crescent 42 som tillverkats i över 20.000 exemplar. Crescent 42 DL är en idealisk båt för rodd och liten snurra och med sjöegenskaper, som gjort den till favoriten bland fiskeentusiaster på öppna kuster, där våren verkligen får båtarna att visa vad de går för! Båten har hög akterspegel, liten akterspegelöppning och självlänsande motorbrunn med vattenavvisande kant mot aktertoften, vilket tillsammans ger mindre risk för aktersvall. Dessutom ger den långa riggen på motorn bekväm körställning. Crescent 42 DL är byggd med en helgjuten relingsarg som utvändigt är klädd med en kraftig avvisarlist. Invändigt finns fyra tofter och i den aktere toften finns ett låsbart stuvfack på cirka 130 liter. Crescent 42 DL har ett

stabil, bärigt, klinkat skrov med djup köl och rejält språng, som tillsammans ger en verkligt säker, rymlig och kursstabil båt. Just så här skall en riktig roddbåt se ut! Rejåla beslag, årklykor och årcr ingår även i standardutrustningen och som extratillbehör finns ett heltäckande kapell.



Crescent 42 DL är lättdriven och går perfekt med en 4-hästare.

Crescent 42 DL

Längd	4,26 m (14 fot)
Bredd	1,75 m
Nyttovolym	1,8 m ³
Vikt	ca 150 kg
Bärighet	Max 5 personer/445 kg
Fribordshöjd, midskepps, obelastad	49 cm
Fribordshöjd, midskepps med belastning 445 kg	35 cm
Fribordshöjd med 90 kg på relingen (sidstabilitet)	21 cm
Motor (lång rigg)	Max 5,5 hk (4,0 kW)
Farlex, 2 personer	4 hk ca 5 knop
2 personer	6 hk ca 7 knop
4 personer	6 hk ca 6 knop
Stavringsutrymme i aktern: bredd x djup x höjd	0,56 x 0,70 x 0,34 m = ca 130 liter
Durklängd aktertoft - förtöft	2,63 m
Årcr	2,70 m (9 fot)
Extra utrustning	
Kapell	
Konstruktör	Harry Becker



Crescent 380

– godkänd för hela 4 personer

Crescent 380 har en hel del gemensamt med Crescent 405, fast ett nummer mindre. Här har man den perfekta kombinationsbåten för den som antingen vill ro, köra med snurra eller använda den som sportfiskebåt. En behändigare båt får man leta efter. Detta fick vi även bekräftat i Vi bilägares storstest (nr. 24/82) av öppna rodd- och snurrebåtar, där Crescent 380 fick toppbetyg. Crescent 380 har ett klinkbyggt skrov och en relativt djup köl som ger en fin kursstabilitet.

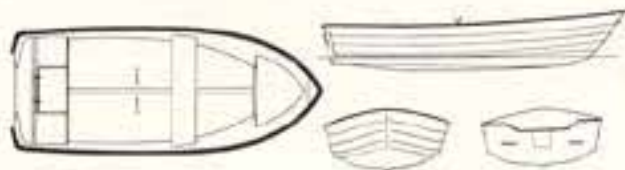


Crescent 380 är en behändig båt för sportfiskaren

Bottenkonstruktionen har utformats för att ge maximal bärighet och båten klarar hela 120 kg på relingen utan att ta in vatten. Den är godkänd för 4 personer eller 355 kg.

Invändigt har Crescent 380 en självlänsande motorbrunn med en vattenavvisande kant mot aktertoften, vidare ett låsbart stuvfack i aktertoften samt ett praktiskt handtag i fören som underlättar uppdragning.

Runt relingen finns en kraftig avvisarlist och båten är givetvis utrustad med åror, årklykor samt rejäla förtojningsbeslag.



Crescent 380

Längd	3,80 m (12 1/2 fot)
Bredd	1,56 m
Nytdvolym	1,2 m ³
Vikt	ca 100 kg
Bärighet	Max 4 personer/355 kg
Fribordshöjd, midskepps, obelastad	41 cm
Fribordshöjd, midskepps med belastning 355 kg	31 cm
Fribordshöjd med 80 kg på relingen (sidstabilitet)	16 cm
Motor (kort rigg)	Max 5,5 hk (4 kW)
Fartex, 2 personer	4 hk ca 6 knop
Stuvningsutrymme i aktern	
bredd x djup x höjd	0,50 x 0,35 x 0,30 m = ca 50 liter
Avstånd aktertoft – roddtoft	1,20 m
Åror	2,50 m (8 fot)

Extra utrustning:
Kapell



Crescent 310

-rodd, släp och snurrebåt

Crescent 310 är en liten, behändig båt med många användningsområden. Den kan roas, köras med snurra, användas som biltaxibåt eller som en större släp-jolle. Stabil och bärig trots små yttermått och låg vikt. Utrustad och uppbyggd enligt samma höga standard som de övriga Crescentbåtarna.



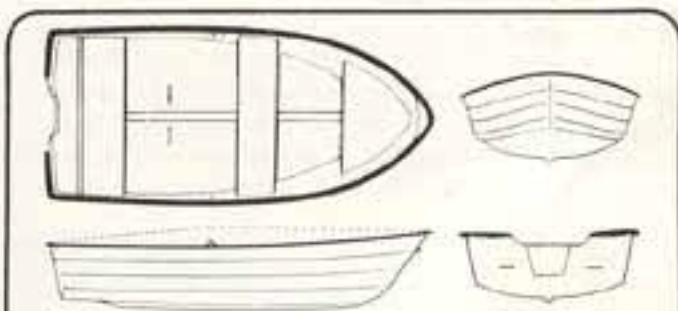
Crescent 310 är godkänd med en motorstyrka upp till 4 hk.



En perfekt släpjolle, här extrautrustad med ett praktiskt kapeil.



Crescent 310 kan även användas som biltaxibåt.



Crescent 310

Längd	3,10 m (10 1/2 fot)
Bredd	1,45 m
Vikt	ca 75 kg
Nyttovolum	0,8 m ³
Bärighet	Max 3 personer/265 kg
Fribordshöjd, midskepps, obelastad	41 cm
Fribordshöjd, midskepps med belastning 265 kg	29 cm
Fribordshöjd med 60 kg på relingen (sidsabilitet)	3 cm
Motor (kort rigg)	Max 4 hk (3 kW)
Farlex, 1 person	4 hk ca 9 knop
Farlex, 2 personer	4 hk ca 5 knop
Avstånd akterstift - rodstift	1,02 m
Årar	2,10 m (7 fot)
Extra utrustning:	
Hörnkapell	Höjd över toft ca 0,40 m

Tester och tillbehör som gö



Rostfri bad- och räddningsstege

En robust bad- och räddningsstege i rostfritt finns som standard på vår nya Crescent 550. Den är givetvis fällbar så att det nedersta steget kommer en bra bit under vattenytan. Badstegen passar även till de flesta av våra andra modeller och den säljs hos Watskibutikerna.



Pulpit för säker ombordstigning

Den här rostfria stävpulpiten finns som extra tillbehör, och den kan monteras på alla våra båtar med fördäck. Detta tillsammans med ett perfekt halkskydd på våra båtar samt en stor däcksyta gör ombordstigningen extra säker. Denna pulpit passar även andra båtar och finns att köpa i landets Watskibutiker.



Kapell som extratillbehör

Heltäckande kapell är ett perfekt skydd mot regn och smuts. Detta finns som extrautrustning, både till våra nya båtar och till äldre modeller.

Kontakta din Crescenthandlare så hjälper han dig.



Styrpulpit till flera båtar

Vi har tagit fram en universalstyrpulpit som passar till de flesta öppna båtar på marknaden. Pulpiten kan monteras i båtar med eller utan relingsarg och den kan även fästas i båtar utan durk. Styrpulpiten är mycket enkel att ta loss när båten skall vinterförvaras. Det här gör att båten kan läggas med kölen uppåt under vintern. Universalstyrpulpiten är mönsterskyddad.



Praktiskt draghandtag

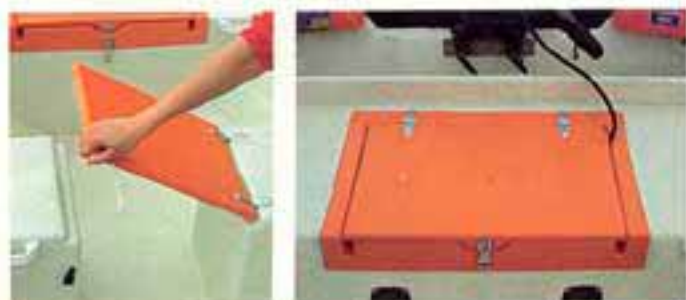
På Crescent 310, 380 och 405 hittar du detta praktiska handtag i stäven som gör det lättare att lyfta båten eller dra upp den på land. Här får man ett stadigt tag.



Rem håller åromna på plats

Åromna bör kunna fästas när man kör med snurra, och på de flesta Crescent-båtarna hittar du denna enkla, men mycket praktiska rem som håller åromna på plats.

ör din Crescent-båt säkrare!



Fällbar lucka ger fri passage

Denna fällbara lucka i roddtoften gör att du kan röra dig obehindrat från för till akter i våra större båtar. Det här gör även att du enkelt kan transportera längre föremål i din båt. Luckan kan vikas i 180 grader och fästas sedan med en tamp i en clamcleat.

På bilden till höger syns i detalj hur vi utformat våra läsbara stuvfack. Notera skvalpskottet akter om luckan samt öppningen i luckan för slangen till utbordartanken. Varje lucka har dessutom djupa rännor i kanna för att avleda vatten.



Stor motorbrunn med skvalpskott

Så här ser det ut akteröver på vår nya Crescent 550. Här ser du en mycket rymlig motorbrunn där man tillfälligt kan lägga sitt ankare och ankarlina. Här syns även det läsbara akterfacket med två separata utrymmen samt ett högt skvalpskott som hindrar vatten att komma in i båten när man backar med snurrar. Denna utformning av motorbrunnen hittar du på de flesta av Crescent's båtar.



Fribordsmätning med belastning

En nyhet i årets Crescent-broschyr är uppgifter om våra båtar's fribordshöjd med maximal belastning. Här t.ex. mäter vi fribordshöjden på en Crescent 434 med vikter motsvarande 6 personers belastning eller 525 kg.

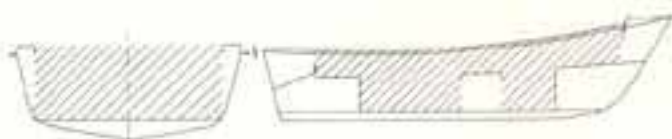


Stabilitet – nyhet i broschyren

I vår broschyr hittar du även uppgifter om våra båtar's fribordshöjd med olika belastning på relingen. Bilden visar en Crescent 434 med 80 kg bly på relingen. Det här ger ett mått på sidostabiliteten, d.v.s. hur styv båten är, en mycket viktig uppgift ur säkerhetssynpunkt.

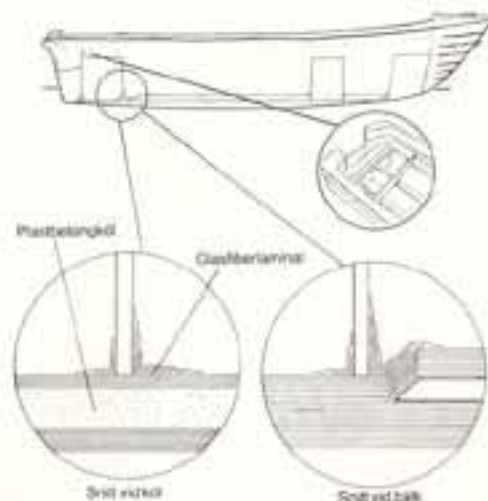


Crescent-båtarna är godkända enligt de samnordiska normerna av klassificeringssällskapet Det norske Veritas. Beviset på detta är den blå skylten i våra båtar. Ett godkännande betyder att man kontrollerar tillverkningslokalerna, konstruktion, material, styrka, stabilitet och flytbarhet, säkerhetsutrustning och slutligen sjöegenskaper.



Nyttovolym – viktigt mått

I årets Crescent-broschyr hittar du även uppgifter om våra båtar's s.k. nyttovolym, d.v.s. den mängd i kubikmeter som man har "glädje" av i en öppen båt.



Balkar för styrka

Vår nya Crescent 550 har en helt ny bottenkonstruktion med kraftiga, långsgående balkar invändigt. Men det här ger inte bara styrka, utan även ett bra fotstöd vid ex. fiske och de förhindrar även att lasten åker omkring i båten. Denna balkkonstruktion är patentsökt.

Allt talar för Crescent!



Crescent-båtarna testas i detalj

De flesta av våra båtar har testats av fackpressen och fått mycket fina omdömen. Här är det Dagens Nyheter och Vi bilägare som tillsammans testar farter, ljudvärden och bränsleförbrukning på Crescent 465.



Körfakta och skötselråd

Körfakta och skötselråd är två, mycket värdefulla informationer som följer med din Crescent-båt vid leverans. Skötselråden beskriver hur en glasfiberarmerad båt är uppbyggd, hur den bör skötas inför vinteruppläggning och vårutrustning, hur man monterar extrautrustning och mycket annat.

Presstopp



— nyhet!

Årets andra nyhet från Monark-Crescent Båt blir den minsta i hela vårt program, nämligen Crescent 245. Konstruktör är Rolf Eliasson och han har lagt ner ett stort arbete på att få fram mycket goda släpegenska per. Crescent 245 är 2.45 x 1.35 m, vikt ca 45 kg, bärighet 2-3 personer.

Crescent
Så slipper du ångra dig.

**80-
talets
båtar**



Pressen rosar Crescent

Crescent-båtarna har uppmärksammats en hel del i både fackpress och dagspress genom åren, och det mesta är mycket positivt. Vi får även konstruktiv kritik som vi tar på allvar och rättar till eventuella missar. Detta ser vi som en del i en värdefull produktutveckling.

Crescent-båtarna ger köptrygghet

Crescent ingår i den börsnoterade Monarkkoncernen och är det största båtföretaget i Sverige när det gäller öppna båtar. Vi har en årlig försäljning på närmare 4000 båtar. Totalt finns drygt 70.000 Crescentbåtar, och vi har varit i branschen sedan 1959. Ett företag med stora erfarenheter, resurser till produktutveckling och ansvar. Crescent-båtarna säljes givetvis med Sweboat-garanti.

Sweboat
BÅTBRANSCHENS RIKSFÖRBUND

Crescent-handlaren kan Crescent-båtarna

Crescent-båtarna är uppbyggda i handupplagd glasfiberarmerad polyesterplast vilket ger ett jämt laminat över hela båten.

Våra båtar säljs enbart via marinfackhandeln över hela landet, av kunnig personal som kan ge råd och service både före och efter köpet.

Varje återförsäljare har även förmånliga betalningsvillkor och paketpriser på båt och motor. Det finns närmare 100 återförsäljare i hela landet, så du har aldrig långt till en Crescent-handlare.

Återförsäljare: